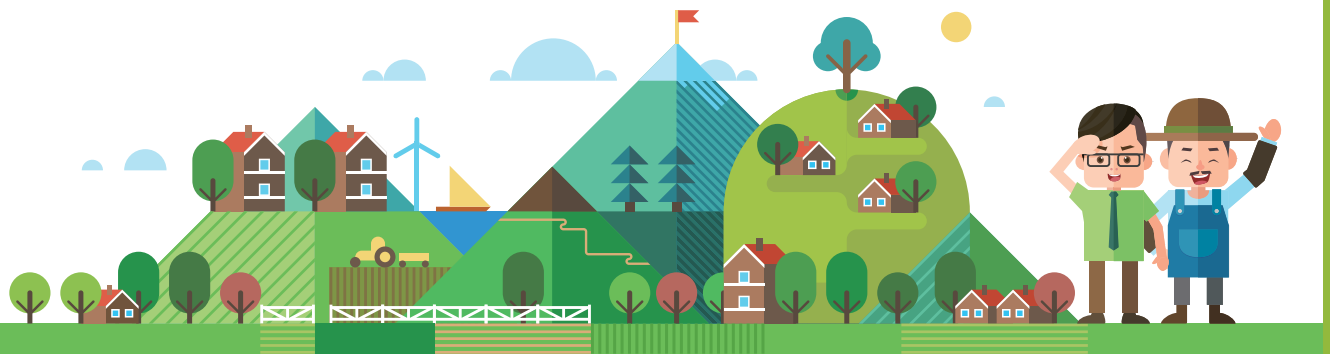




# 제2차 산촌진흥 기본계획 ( '18~'27 )

찾고 싶고, 살고 싶은 지속가능한 산촌  
Visitable, Livable & Sustainable Mountain Villages





# 생태산촌

늘 푸르고 건강한 산촌을  
만들어 갑니다.



## 01

산촌 어메니티와  
특색 있는  
마을경관 조성

- 이색수종 조림지, 전통 마을숲 등 마을특화림 조성 및 경관 숲가꾸기

\* 지역특화림 조성 : ('17) 870ha → ('27까지) 9천ha

- 특색있는 경관마을 조성의 성공사례 발굴 · 시상 및 다채널 홍보 추진
- 산림경관의 적극적인 보전 · 관리를 위해 산림경관서비스 지불제 도입('21)

▶ 경관직불제 도입 조건 및 대상지 검토 후 단계적으로 추진

- 산촌 주변 산림의 지속적인 보호 · 관리를 위한 주민 참여 및 협력체계 마련

▶ 산촌주민을 보호주체로 육성하기 위한 보호관리협약\* 제도 도입

\*임산물 채취 등 불법행위 감시, 산림생태자원 보전 활동 등에 주민 참여

- 산촌주민을 대상으로 산림생태계 교육을 통한 전문역량 강화

▶ 역량이 우수한 주민을 산림생태계 관리주체로 육성 ('27년까지 300명)

## 03

산림자원  
활용을 위한  
산림바이오매스  
이용 및 기반시설  
확충

- 숲가꾸기 · 벌채 사업지를 중심으로 산림바이오매스 수집 확대 실시

\*산림바이오매스 수집량 확대 : ('17) 70만㎥ → ('27) 100만㎥

- 산촌마을의 주택용 목재칩 · 펠릿 보일러 설치 이용 시 지원 확대

▶ 보일러 설치에 따른 목재칩 · 펠릿 원료구입 시 보조금 지원 검토

주요 성과목표

주요지표	'18	'22	'27
특색있는 산촌경관마을 조성(연간)	13개	20개	25개
산촌생태마을 가꾸기사업 실시(연간)	90개소	120개소	150개소
산림탄소순환마을 조성 확대(누적)	- 개	2개	4개







# 풍요산촌

산촌의 경쟁력을 강화하여  
풍요로운 산촌을 만듭니다.



## 01

산촌지역 청정  
임산물의 생산  
및 가공·유통  
선진화

- 품목별 주산지를 중심으로 임산물 가공산업 활성화  
\* 단가소득 임산물 가공·유통시설 신설·보완 및 경영 컨설팅 실시  
(’27년까지 70개소 지원)
- 지리적표시 및 친환경 인증 지원, 브랜드화 등을 통해 고부가  
가치화  
\* 지리적표시 등록 임산물 : (’17) 54개 품목 → (’27) 120개 품목

## 02

임업·산촌  
공동체사업  
활성화 지원

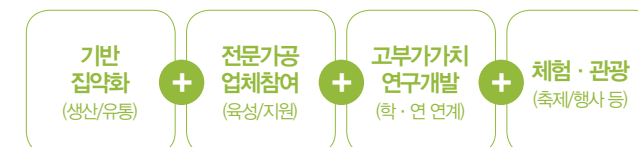
- 임업·산촌 6차 산업화 사업 지원 및 전문 컨설팅 서비스 확대
- 산촌 마을단위 사업계획 수립단계부터 상품화 단계까지  
전주기적 지원 내실화  
\* 산촌마을 대상 평가 및 지원 (연간 20개 마을, 마을 당 30~  
50백만원)
  - 청정 임산물을 활용한 6차 산업화 단지 조성·운영 확대  
▶ 산림버섯(괴산), 황칠(장흥), 산양삼(함양) 등 지역특화 임산물을  
활용한 6차 산업화단지 조성·운영 활성화 및 수익모델 확산  
\* 임산물 6차 산업화단지 : (’17) 6개소 → (’27까지) 26개소
  - 임업분야 6차 산업화 지원 서비스 강화를 위한 전문기관  
지정·운영  
\* 임업진흥원을 「농촌융복합산업법」제17조에 따른 전문기관으로 지정(’18)

## 03

산촌자원 활용  
창업 촉진 및 신규  
산림형 비즈니스  
모델 개발

- 임업분야 유망 아이템의 6차산업 사업자 인증 및 창업자금  
지원 확대  
\* 귀산촌인 창업자금 지원 : (’17) 240억원 → (’27) 500억원
- 산·학·연이 공동 참여한 임업·산촌 클러스터를 통해 고소득  
임산물 상품 개발 및 새로운 비즈니스 모델 확산

클러스터 (지역단위산업화)



- 시·군 단위 산림비즈니스 거점센터(중간지원조직 역할)  
지정·운영

주요 성과목표

주요지표	'18	'22	'27
임산물 지리적표시 등록 품목 확대(누적)	60품목	80품목	120품목
산촌 6차산업화 지원(연간)	20마을	20마을	30마을







# 산촌관광휴양

산촌이 산림관광 · 휴양의  
중심으로 성장합니다.



## 01

산림휴양 · 치유  
등 산림복지  
특화형 산촌마을  
조성 확대

- 치유의 숲, 자연휴양림, 둘레길 등 산림복지시설 인근 산촌 마을을 휴양치유마을로 특화 조성('27년까지 20개소)

▶ 장기체류형 숙박시설 보완 및 산림복지 프로그램 개발 등 산촌마을 특화사업 공모 · 지원

▶ 산림복지시설과 마을 간 탐방로, 교통체계 등 인프라 보완 · 정비

- 산림복지서비스 전문인력 육성 및 사회적 기업 창업 지원

\* 산림복지서비스 전문업 : ('17) 124개, 605명 → ('27) 300개, 1,500명

## 02

다양한 수요층  
유형별 관광 ·  
휴양 프로그램  
개발 · 운영

- 산촌의 생태 · 경관자원 및 기반시설을 이용한 프로그램 다양화

\* 산촌형 관광둘레(문체부 지원) 육성을 통해 주민 주도형 관광사업 운영 유도

- 유관기관 협업을 통해 신규 관광 · 휴양 프로그램 개발 · 출시

▶ '산촌으로 가는 행복열차', '산촌가는 버스여행' 등 신규상품 마련

\* 예시(인제 1박2일) : 청량리(ITX) → 인제(급류타기, 숙박, 산채채집 체험 등) → 청량리

## 03

산촌관광 · 휴양  
서비스 품질 향상

- 산촌주민 산촌관광 · 휴양 서비스 역량강화

- 산촌주민이 운영주체로 성장하도록 관광 · 휴양시설 관리, 회계 및 고객관리, 안전사고 대응 매뉴얼 등에 관한 전문교육 실시 (매년 1회 이상)

- 관광 · 휴양 우수마을 현장방문 및 전문가 컨설팅 지원단 운영

- 산촌관광 · 휴양 우수마을 선정 · 포상 등 인센티브를 제공하여 서비스 품질 제고 유도('19)

▶ 격년으로 사례중심의 공모 및 발표심사를 거쳐 우수마을 선정

주요 성과목표

주요지표	'18	'22	'27
산촌관광 · 휴양지원 신규발굴(누적)	10개소	50개소	100개소
산촌관광 · 휴양 프로그램 개발(연간)	8건	8건	8건
산림복지시설 연계 장기체류형 산촌 조성(누적)	—	10개소	20개소
산촌관광 · 휴양서비스 우수마을 공모(연간)	1회	1회	1회



산림정책홍보



산촌관광휴양





# 행복산촌

산촌주민의 행복을 위해  
노력합니다.



## 01

산촌주민 의료  
서비스 접근성 및  
교통서비스 개선

- 농산촌 지역 인구구조 · 건강문제 · 주민수요 등을 반영한 통합건강증진사업 확대 (복지부 · 농식품부 협조)
  - ▶ 해당 농산촌 특성을 감안한 건강증진사업 우수사례 발굴 · 확산
  - ▶ 고령층 등 유병률이 높은 주민을 위한 건강 진단장비 보급운동 전개
  - ▶ 1社1村 등 도시 내 기업 · 단체의 농촌자원활동으로 연계 지원

- 대중교통 미운행 산촌지역을 농촌 중심지와 연결한 커뮤니티 교통 서비스 모델(예: 100원 택시) 발굴 · 확산 (농식품부 · 지자체 협조)

\* 농식품부 농촌형 교통모델 발굴사업 및 지자체 사업과 연계 추진

## 02

산촌주민의  
문화 향유권 확대  
를 위한 문화 ·  
여가 인프라 확충

- 시 · 군 작은 영화관 건립 및 공공체육시설 조성 사업과 연계한 산촌주민 활동 프로그램 지원 (문체부 · 지자체 협조)
- 문화 · 예술활동을 통한 주민 주도형 생활문화 공동체 형성 지원
  - ▶ 주민악단, 공공미술, 공동체 연극활동 등 지원 (문체부 · 지자체 협조)

## 03

산촌마을 발전을  
이끌 리더 양성  
및 역량개발  
지원 강화

- 마을 발전에 재능과 열정을 지닌 지역 청 · 장년과 귀산촌인 등을 산촌 핵심리더로 발굴 · 육성(\*27년까지 1천명)
- 발굴된 산촌리더를 대상으로 서비스 · 마케팅 등 전문교육 실시
  - ▶ 산촌 어메니티를 활용한 마을비전 수립 및 공동체사업 계획 등

\* 우수마을 리더를 전문강사로 활용하여 동기부여 및 교육성과 제고

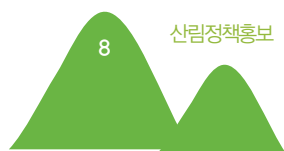
## 04

산촌주민 공동체  
지원 확대 및  
주민 갈등 예방

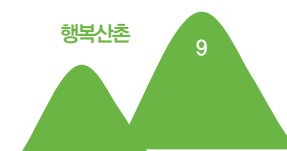
- 주민 동아리 활동 지원, 산촌 특화형 공동 수확사업 발굴 · 추진 등을 통해 주민끼리 정(情)을 나누고 공동체 결속력을 강화
  - ▶ 지자체 주관 마을별 경연대회 개최 등 공동체 활동 기회 확대
  - ▶ 산촌문화를 활용하고 지역경제에 도움이 되는 산촌축제 지원
- 산촌리더를 활용한 옴부즈맨 제도 도입(\*20년 시범 운영, 8개 마을)
  - ▶ 주민 간 갈등 및 민원 요인을 선제적으로 찾아 주도적으로 개선 · 해결

주요 성과목표

주요지표	'18	'22	'27
시군소재지 연결 교통체계 도입(누적)	20개	60개소	120개소



산림정책홍보



행복산촌



# 귀산촌

도시 청년 · 은퇴 세대의  
귀산촌을 지원합니다.



## 01

성공적 정착을  
위한 교육 지원

- 귀산촌 희망자를 대상으로 관심반(이론), 준비반(이론, 현장), 정착예정반(기술, 체험) 등 단계별 교육 실시

▶ 산촌 생활, 임산물 재배 · 생산 기초교육을 통해 임업인으로 육성

## 02

산촌 정착을 위한  
정착 · 창업  
자금 지원

- 임산물의 생산 · 유통, 임야 구입 등과 주택 구입 등 융자금 지원
- 도시 청년 창업지원을 위해 융자한도 상향과 금리 인하, 기간 연장 추진

\* 융자한도 1인당 창업(300백만원), 정착(50백만원), 금리 2.0%, 기간 15년

## 03

귀산촌  
청년 · 중장년  
전문임업인 육성

- 귀산촌인의 전문임업인 선정요건을 완화하고 전문임업인에 대한 임업용자 · 세제 등 지원 및 포상 확대

임산물 재배기술 교육 및 임업기능 훈련 강화

주요지표	'18	'22	'27
귀산촌 교육 활성화(연간)	1,200명	2,400명	5,000명

## 04

산촌마을 주민 간  
유대 · 협력 강화

귀산촌인을 대상으로 산촌주민과 멘토-멘티 제도 운영 활성화

- 선배 귀산촌인, 산촌리더 등을 멘토로 하는 '귀산촌 멘토단' 구성 · 운영을 통해 신규 귀산촌인의 애로사항 청취 및 해결 지원

▶ 귀산촌 멘토단은 자원봉사 또는 지자체 재정지원으로 활동 운영

- 산촌마을 멘토-멘티 우수사례 발굴 · 포상 및 멘토단 성과 확산

▶ 우수 멘토 활동집 발간 및 귀산촌 블로그를 통해 사례 전파 · 공유

\* 강원도는 귀농 · 귀촌인과 지역주민간 유대 강화를 위해 갈등해소 교육, 멘토와의 대화, 마을 음악회 등 화합프로그램을 '13년부터 운영 중

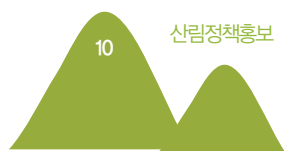
## 05

귀산촌지원센터를  
통한 갈등예방 및  
정보제공

- 귀산촌지원센터 · 지역산림조합에 산촌마을 신문고 담당 부서 운영

- 귀산촌 관련 문의 : 한국임업진흥원 임업인콜센터

☎ 1600-3248





# 찾고 싶고, 살고 싶은 지속가능한 산촌

