

제1차 자연공원 기본계획 (2003~2012)



환 경 부

- 목 차 -

I . 자연공원의 현황 및 관리주체	1
1. 자연공원 현황	1
2. 자연공원 관리주체	3
3. 자연공원이용 실태	3
II . 자연공원 관련 여건 및 전망	4
1. 국제적 여건 전망	4
2. 사회적 여건 전망	4
3. 경제적 여건 전망	5
III . 자연공원관리 문제점	6
1. 공원관리기관 다원화	6
2. 협소한 공원면적	6
3. 열악한 재정과 인력	7
4. 생물자원연구 기능 미흡	8
5. 관광·위락형 탐방문화 상존	9
6. 높은 사유지 비율	10

IV. 자연공원 기본계획	11
1. 정책목표 및 방향	11
2. 공원관리 기본방향	12
3. 단계별 추진전략	13
4. 분야별 추진계획	14
가. 공원관리 기반의 정비	14
나. 공원자원의 관리	16
다. 탐방객 관리	18
라. 공원시설 관리	20
마. 토지이용 관리	21
V. 세부과제별 추진일정	23
1. 관리기반구축	23
2. 공원자원관리	24
3. 탐방객관리	25
4. 공원시설관리	26
5. 토지이용관리	26
〈참고자료〉	27
〈관계부처 및 시·도지사 의견수렴 결과〉	45

계획 수립의 배경 및 의의

- 자연환경보전과 생물자원의 중요성 제고로 자연공원의 가치 중심이 관광과 휴양에서 보전과 이용의 조화로 전환됨에 따라 아름다운경관 및 자연생태계의 보전과 자연을 즐기고자 하는 욕구의 충족을 합리적으로 조화시켜야 하는 새로운 정책방향 제시의 필요성 대두
- 자연공원에 대한 요구의 변화에 대응하기 위한 공원관리청의 관리수행능력 향상, 과도한 이용과 지속적인 개발요구로부터 자원의 훼손방지, 전문적이고 과학적인 조사연구의 뒷받침에 근거한 선진적 공원관리 대책 등 국가자연유산으로서의 자연공원을 효율적으로 보전할 수 있는 장기적이고 종합적인 대책의 마련 필요
- 21세기 환경의 시대를 맞이하여 미래의 여건변화를 고려한 장기적인 관리목표를 설정하고 추진대안을 제시하여 향후 공원별로 수립·시행하게 되는 공원계획, 공원별관리계획 수립의 지침을 제공하기 위해 자연공원기본계획을 수립·추진함

※ 2001년 자연공원법 전면개정에 따라 기본계획 수립근거 마련(제11조)

I . 자연공원현황 및 관리주체

1. 자연공원현황

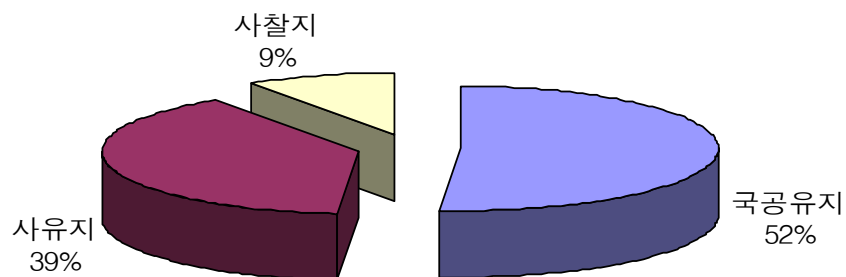
- 우리나라의 자연공원은 총 73개소, 면적은 $7,643km^2$ 로서 전 국토 면적의 4.8%를 차지

구 분	계	국립공원	도립공원	군립공원
공원수(개소)	73	20	22	31
면 적(km^2)	7,643	6,472	742	429

※ $7,643km^2$ 중 육지면적이 $4,785km^2$, 해상면적이 $2,858km^2$ 임

- 육지면적 $4,785km^2$ 의 토지 소유별현황은 국·공유지 $2,458km^2$ (51.4%), 사유지 $2,327km^2$ (48.6%)임

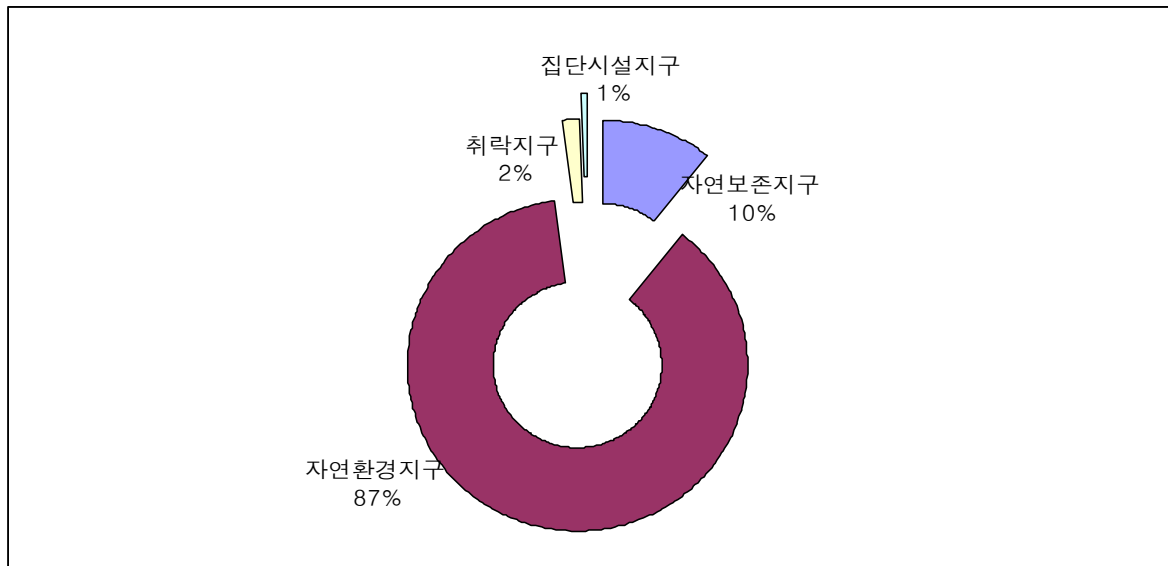
〈그림 1- 1〉 자연공원의 토지소유 현황도



- 이를 공원별로 보면, 국립공원의 사유지 비율이 43%, 도립공원 73%, 군립공원 68%임

- 용도지구별로는 자연보존지구 808 km^2 , 자연환경지구 6,636 km^2 , 취락지구 131 km^2 , 집단시설지구 43 km^2 임

〈그림 1- 2〉 자연공원 용도지구 현황도



- 자연보존지구 : 생물다양성이 풍부한곳, 자연생태계가 원시성을 지니고 있는 곳, 보호가치가 있는 야생 동·식물이 살고 있는 곳 등 특별히 보호할 필요가 있는 지역
- 자연환경지구 : 자연보존지구의 완충공간으로 보전할 필요가 있는 지역
- 자연취락지구 : 취락의 밀집도가 비교적 낮은 지역
- 밀집취락지구 : 취락의 밀집도가 높거나 지역생활의 중심 기능을 수행하는 지역
- 집단시설지구 : 공원관리사무소, 휴게소, 공중화장실, 주차장, 기념품판매점, 숙박시설 등 자연공원의 보전관리와 편의 제공을 위한 시설이 모여 있는곳

2. 자연공원 관리주체

1) 자연공원

- 환경부에서 국립공원 등 73개 자연공원 전체에 대해 총괄적으로 계획·관리

2) 국립공원

- 20개 국립공원중 한라산국립공원, 경주국립공원과 한려해상국립공원의 오동도 지구를 제외한 18개 국립공원은 국립공원관리공단에 위탁관리
- 한라산국립공원과 경주 국립공원은 공원계획에 의한 공원사업은 환경부의 지원을 받아 시행하며, 일반적인 유지관리는 지방자치단체에서 직접관리

3) 도립공원과 군립공원

- 22개 도립공원의 경우 각 지방자치단체별로 도시과 또는 공원과 등에서 관리
- 31개 군립공원의 경우에도 도립공원과 마찬가지로 각지방자치단체별로 담당

3. 자연공원 이용 실태

- 자연공원 탐방객은 '92년 52백만명에서 '01년에는 72백만명으로 10년 동안 약 20백만명의 증가를 보여 연평균 3.9%의 증가

Ⅱ. 자연공원관련 여건 및 전망

1. 국제적 여건 전망

- 생물자원의 가치에 대한 중요성의 인식전환과 함께 자연 생태계 보전의 중요성도 점진적으로 확산될 전망
- 유전자 정보를 토대로 한 생물 종 다양성에 대한 국제적 주권 경쟁은 점점 치열한 것으로 전망되고, 이에 따라 생물 산업도 확대될 것으로 예상
- 국가간 또는 국제기구, NGO 등과 국가별 자연유산 및 생물 자원에 대한 정보와 보전·관리기법에 대한 활발한 교류 예상

2. 사회적 여건 전망

- 국민여가 총수요는 년평균 3%증가하여 2010년에는 661백만명이 예상되며 이중 자연공원 탐방객은 약 99백만명(15%)에 달할 것으로 전망

〈표 2-1〉 국민여가 수요·공원 탐방객 전망

(단위 : 천명)

구 분	1992	1995	2000	2005	2010
국민여가(A)	260,378	366,187	464,649	563,110	661,572
공원탐방(B)	51,500	68,592	75,603	84,466	99,236
B/A(%)	19.8	18.7	16.3	15.0	15.0

※ 자료(국민여가수요 추정) : 관광개발연구원

- 국민소득의 증가, 국민의식의 개성화, 자연친화형 여가성향, 여가시간의 증대 등으로 「보는 관광」에서 「체험하는 관광」으로 추세가 변화하여 여가활동의 행동성이 증가할 것으로 전망
 - 자연공원 주변의 체재시설(콘도미니엄, 호텔 등)에 쉼터를 정하고 그 주변에 있는 온천, 골프, 스키, 바다, 명승지 등을 돌아보려는 주변체재형(LOOP TYPE) 여가성향이 확산될 것으로 예측됨
- 지방자치단체는 지역경제 활성화 및 지방재정수입 확대를 위하여 자연공의 개발잠재력을 지역발전의 기틀로 삼으려 하고 있으며, 지방자치화를 명분으로 국립공원의 관리권자체를 이양요구
 - 지방자치제 이후 자연공원이 행정구역에 포함되어 있는 자치단체에서는 지역개발사업과 공원의 편의시설 설치를 이유로 자연공원내 삭도(Cable Car) 설치 허용을 연쇄적으로 요구할 전망
- 자연공원의 토지이용의 행위제한에 따라 사유토지 소유자들의 보상 및 구매요구 등 재산권행사의 증가예상

3. 경제적 여건 전망

- 실질 소득향상과 주 5일 근무제가 확대 실시, 승용차 보유대수 증가에 따라 차량을 이용한 가족단위의 탐방행태가 점진적으로 증가될 전망
 - 자연공원의 탐방객 증가는 숙박편의시설의 이용증대, 서비스의 질적 향상 요구 등 탐방객의 요구사항이 다양하게 표출될 것으로 전망

Ⅲ. 자연공원 관리상 문제점

1. 공원관리기관 다원화

- 자연공원의 관리기관이 지정주체에 따라 국가, 광역자치단체, 기초단체로 분할되어 있고 국립공원도 국가와 지방으로 이원화
- 자연공원, 생태계보전지역, 습지보전지역, 특정야생 동·식물 서식지역, 국유림, 문화재보호지역 등 국가적 유산·자연자원이 여러 기관으로 분산되어 관리

2. 협소한 공원면적

- 20개 국립공원의 총 육지면적은 $3,824km^2$ 로 전 국토면적의 3.8%에 해당하나, 국민 1인당 국립공원면적(육지)은 $80m^2$ 에 불과

구 분	한국	미국	일본	캐나다
국립공원면적비율(%)	3.8	2.3	5.4	1.8
1인당 국립공원면적(m^2)	80 (1)	2,767 (35배)	281 (3.5배)	5,679 (71배)

※ 세계 최초의 국립공원인 미국의 Yellow stone(1872년)은 $8,987km^2$ 로 우리나라 최초의 국립공원인 지리산($441km^2$, 1967년)보다 약 20배(서울시 면적의 15배, 남한면적의 1/10 수준)

- 국립공원 평균면적: 미국($4,202km^2$), 캐나다($5,696km^2$), 한국($191km^2$)

- 대부분 국립공원이 산악형(20개중 16개)이며, 공원구역내 주차 시설 등 편의시설에 대한 설치욕구가 증대하고 있으나 설치 공간이 협소
- 성수기에 탐방객의 과도한 일시입장 및 이용으로 자연공원이 수용할 수 있는 용량을 초과함으로써 혼잡과 불편을 초래하고, 자연훼손 및 오염부하가 증대

3. 열악한 재정과 인력

1) 공원관리 예산

- 국립공원관리 예산도 재정자립도가 낮아 국가에서 80%을 지원 하고 있으며, 공원관리 여건이 선진국에 비해 매우 열악한 실정
 - ※ 미국, 캐나다의 경우는 공원관리 예산 전액을 국가에서 부담
- 탐방객 증가로 인한 훼손면적은 확대되고 있으며, 예산부족에 따른 복구지연으로 훼손면적은 매년 넓어지고 있는 실정
 - 국립공원의 등산로 주변 훼손지 면적이 2,000천 m^2 로 추산 되나 예산부족으로 매년 20천 m^2 정도를 복구하고 있음
- 공원기초시설 확충을 위한 소요예산이 절대적으로 부족하고, 집단시설지구를 정비하거나, 공원내 주민 이주를 위한 예산이 막대하게 소요되어 공원정비사업이 지연되고 있는 실정임
 - 국립공원의 경우 11만명의 거주주민 있고 이중 일부는 이주가 필요하나 이주비의 확보가 어려워 사업추진 지연

2) 공원관리 인력

- 탐방서비스의 질적 향상을 위한 관리인력과, 주5일 근무제 시행에 따른 탐방수요는 지속적으로 증가될 전망이나 현재 인력으로는 공원관리가 어려운 실정
 - 현 정원(665명)이 적정 인력규모(1,069명 ↔ 한국생산성본부, 1,113명↔전국대 김종인 교수)에 비해 절대 부족
 - 인력부족에 따라 벽·오지의 장기근무, 빈번한 산불·재해 예방 비상근무 등 열악한 근무여건으로 직업만족도 저하
 - 신입직원의 이직율이 1년 이내 35%, 3년 이내 50%이고, 전 직원의 62%가 관절염, 고산병, 위장장애 등을 경험
- ⇒ 21세기의 공원자원 보전과 자연친화적 이용의 조화를 위해 미래지향적인 자연공원 관리체제 전환이 필요

4. 생물자원연구 기능 미흡

- 국가차원에서 공원내 생물자원을 체계적으로 관리·연구하는 기능은 미흡
 - 우리나라 자연공원에 대한 생물자원조사는 국립공원에 한정되어 있으며, 도립·군립공원의 공원자원에 대한 실태 파악이 전반적으로 되어 있지 않음
 - 자연공원내 생물자원에 대한 체계적인 모니터링이 부족하고, 주민 및 탐방객의 야생 동·식물 불법 채취로 생물자원의 훼손을 심화

- '70년대 이후 자연생태계보전을 감안하지 않은 무분별한 도로개설 등은 자연경관 훼손과 공원내 자연생태계 연결고리의 단절을 가속화시킴
- 자연공원생태연구를 위한 전문연구인력과 예산이 절대적으로 부족하여 공원자원에 대한 체계적 모니터링, 지속가능한 자원 관리 기능은 매우 미흡

5. 관광 · 위락형 탐방문화 상존

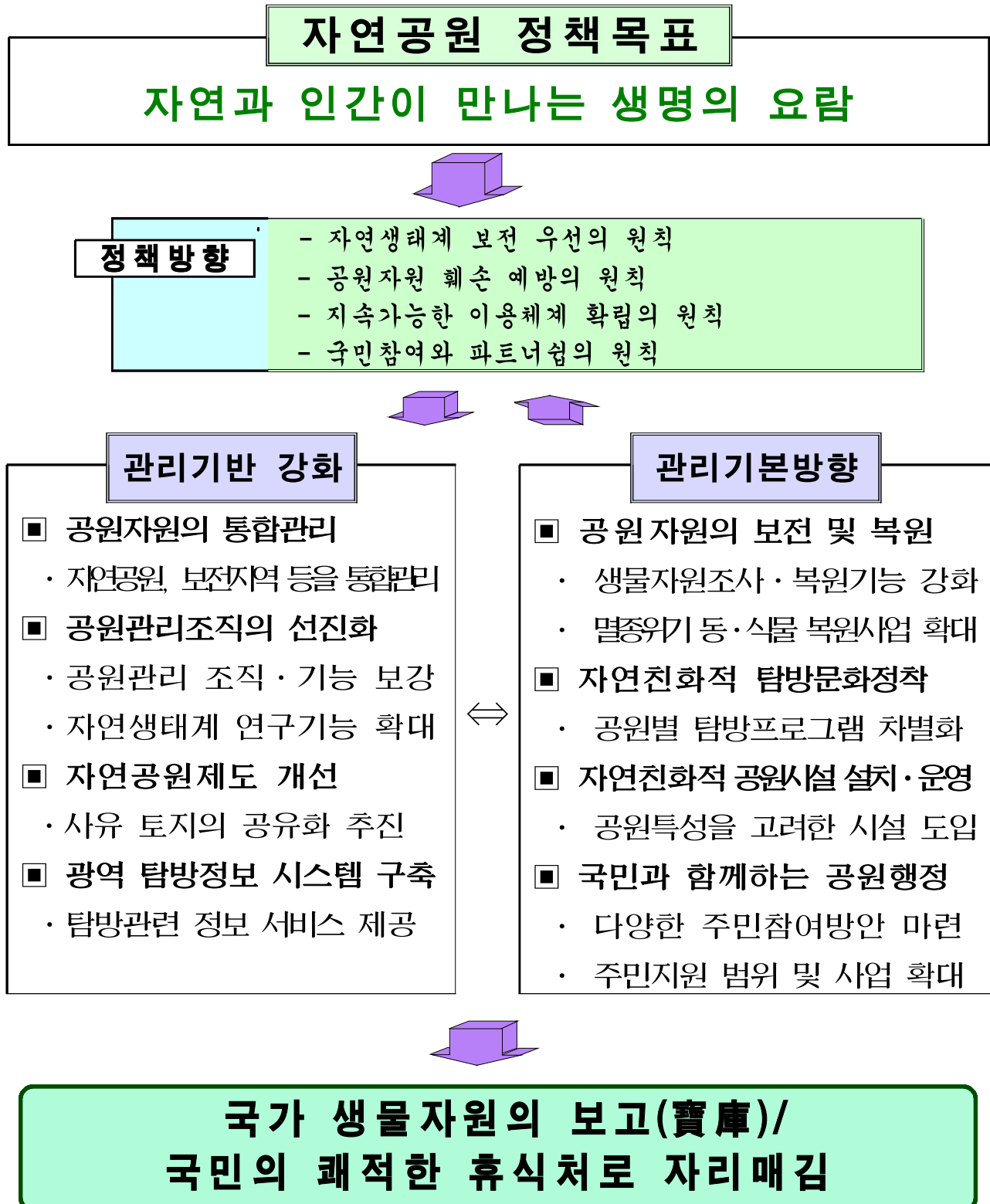
- 탐방객의 인식수준이 아직도 단순관광이나 위락목적으로 공원을 이용하는 경우가 많아 자연훼손 및 환경오염을 야기
- 일부 자연공원은 대규모 단체 탐방과 계절적 요인에 의한 탐방객의 집중화로 자원훼손 압력이 더욱 심화
- 탐방문화 개선을 위한 탐방안내소, 자연학습관찰로 및 탐방 학습프로그램 개발 등이 활성화되지 못하여 탐방행태 변화에 적극 대응하기 어려운 실정
- 공원 탐방객의 분산과 서비스의 질적 향상을 위해서는 탐방 예약제 확대실시와 주차장, 야영장, 화장실 등 탐방편의시설의 확충 등이 필요하나 시설확충에 필요한 재원의 안정적 확보가 어려움

6. 높은 사유지 비율

- 국립공원의 높은 사유지 비율(42.9%)로 인하여 공원내 행위 규제에 따른 민원인의 불만은 지속적으로 늘어나고 있음
 - 사유지 비율이 50%를 초과하는 국립공원(8개소) : 지리산, 경주, 계룡산, 속리산, 내장산, 가야산, 주왕산, 치악산
 - 도립공원의 사유지비율은 72.7%, 군립공원은 67.7%이르고 있음
 - 공원내 집단시설지구 및 취락지구의 정비가 필요하나 토지 매입과 이주비용에 대한 재원조달이 어려운 실정
- ※ 미국, 캐나다는 전면적이 국유지, 일본은 국·공유지가 75.5%수준

IV. 자연공원 기본계획

1. 정책목표와 방향



2. 공원관리 기본방향

□ 자연공원관리 기반의 정비

- 공원관리인력을 분야별로 전문화하고 관리시스템을 선진화하는 등 공원관리청의 관리수행능력을 향상
- 자연공원 포함, 생태계보전지역 등 생물자원과 관련된 각종 지구·지역을 통합하여 관리하는 통합관리체제 구축
- 자연공원내 사유지에 대한 적정보상방안을 강구한편, 토지매수 청구대상 판정기준도 개선을 추진

□ 자원보전의 역할강화 및 복원사업 추진

- 수려한 풍광과 생물자원의 정밀조사 및 지속적인 모니터링으로 멸실·훼손을 사전에 방지
- 공원내에 서식하는 희귀종, 멸종위기종, 한국 고유 특산종의 보전 노력과 함께 복원사업 추진

□ 공원관리의 전문화·개방화로 국민참여를 확대

- 국민의 욕구변화 예측과 이에 상응하는 탐방프로그램의 개발, 주민의 참여확대를 통하여 욕구의 만족도 증대
 - 공원별 특성에 맞는 자연탐방관찰로의 연차적 확충 및 자원 봉사활동가의 역할 확대
- 자연공원내 거주민에 대한 지원사업범위를 점진적으로 확대하고, 주민이 자연공원관리에 참여하는 열린 공원행정 실현

3. 단계별 추진계획

① 공원관리제도 재정비 : 제1단계(2003~2006)

□ 기반조성기로 법규 및 운영체계 개선

- 국민의 자연보전의식을 고양하고 공원관리 기반구축을 위해 자연공원 탐방프로그램, 탐방편의시설 확충, 용도지구 재분류, 관리체계 개편, 토지매수청구제도 개선을 추진하고
- 공원전문관리 인력확충, 공원관리 재원확보, 주민공동협의체 구성 등 공원관리체제 기반을 전반적으로 재정비

② 전문공원관리체계 확립 : 제2단계(2007~2009)

□ 구체적 실현기로 공원운영관리의 전문성을 확보하고 주민과의 관계개선을 통한 지역밀착형 관리체계를 확립

- 공원자원조사 및 모니터링 등 자원관리기능은 지역의 대학과 연구소를 중심으로 전담토록 하고
- 야생 동·식물 밀렵 및 불법채취 등에 대한 감시와 자연해설 프로그램, 탐방가이드제, 공원별 용도지구 조정 등에 지역주민이 자율적으로 참여토록 지원

③ 선진국 수준의 위상 정립 : 제3단계(2010~2012)

□ 체계적 완성기로 자연공원이 전 국민의 공공재(public goods)로서 위상을 정립하여 선진국수준의 공원관리 체계를 확립

4. 분야별 추진계획

가. 공원관리 기반의 정비

① 공원관리청의 관리수행능력 향상

- 공원관리인력을 분야별로 전문화하고 관리시스템을 선진화
 - 공단의 인력을 시설관리, 프로그램 담당, 사고예방 및 사고 발생시 대응 등 분야별로 구분하여 교육, 시찰 등을 실시하여 전문능력 향상
 - 자동우량정보시스템, 산불상시감시 및 경보시스템, 산사태·지진·폭설 경보 장치 등 재해예측·예방 장비의 설치를 확충
 - 공원에 입장할 경우 단말기를 통한 기상특보의 제공, 공원 시설의 안내와 개인별 위치추적이 가능하도록 정보 서비스 시스템을 구축
- 국립공원관리공단의 기구와 인력의 보강
 - 국립공원별로 조난·구조업무를 전담할 기구를 설치하고, 생물자원의 조사·연구·모니터링을 위한 전문인력의 보강
- 다양한 관리시스템의 도입으로 효율적인 관리체제의 모색
 - 매표, 주차장관리, 청소업무 등 단순 일반관리분야는 위탁 관리로 전환
 - 생태복원사업 등 고도의 전문성이 요구되는 사업은 전문성이 있는 연구기관이나 단체에 위탁하여 추진하는 방안 강구

② 국립공원의 구역확대·추가지정

- 국립공원은 독자적인 생태계가 유지되도록 가능한 공원의 구역을 확대
 - 공원주변의 생태계보전우수지역, 국·공유지역을 대상으로 공원구역의 조정·확대 추진
- 국립·도립·군립공원 등 자연공원의 지정요건 및 행위규제 현실화를 위한 공원 재분류와 체계개편을 추진
 - 자연공원내 용도지구 기능을 합리적으로 검토하여 재분류 추진
- 자연공원과 인접해 있는 환경관리 대상지역은 공원과 통합하여 광역화
 - 자연공원 주변에 생태계보전이 필요한 지역, 습지보호 대상 지역 등 환경적으로 보호할 가치가 있는 지역이 인접해 있는 경우 이를 공원구역과 통합하여 광역화
- 울릉도 해역, 백두대간의 천연림지역 등 추가로 자연공원으로 지정하여 관리할 필요가 있는 지역에 대하여 적극적으로 발굴·지정 추진
 - 도립공원이나 군립공원 중 면적, 보유자원의 현황 및 상태 등을 정밀 조사하여 국립공원화 추진

③ 자연유산의 통합관리체제 마련

- 현재의 자연공원관리기구를 국가의 경관, 문화, 역사유산을 포함한 자연유산을 통합하여 관리할 수 있는 기구로 개편을 추진

- 자연공원, 생태계보전지역, 습지보전지역, 특정도서지역, 등 여러 기관으로 분산되어 관리되고 있는 자연유산을 통합 관리 할 수 있는 기구의 설치
- 자연공원법을 국가자연유산을 통합하여 관리할 수 있는 법으로 개편
- 관리소요재원은 국가예산으로 편성하고 국가유산조성기금 설치
 - 자연유산의 관리에 소요되는 재원은 국가의 예산으로 편성하고 수익자비용부담의 원칙에 따라 이용자가 부담하는 이용료는 사유지를 매입하여 국가유산 조성 자원 등으로 사용할 수 있도록 별도의 기금 설치

〈표 4-1〉 국립공원 관리체제 비교

구 분	한 국	미 국	캐나다	일 본
공원관리청	국립공원관리 공단(법인)	National Park Service (국가기관)	Canadian Park Service (국가기관)	자연보호국 (국가기관) <small>*청소, 시설 관리는 미화재단에 외주</small>
직원의 신분	민간인	국가공무원	국가공무원	국가공무원
관리비용	국가지원 자체수입	전액국고	전액국고	전액국고
토지소유권	국유+사유	국유	국유	국유+사유

나. 공원자원의 관리

① 자원의 정밀조사 및 지속적인 모니터링의 실시

- 공원별로 생물자원뿐만 아니라 경관, 건축물, 구조물, 터 등 총체적인 자원의 존재, 분포, 상태 등 관련정보의 정밀조사 실시

- 공원별 연차계획을 수립하여 실시하되 보호대상 자원의 서식 구역, 훼손우려지역 등 을 우선적으로 계획하여 조사 실시
- 조사는 공간적, 시간적 변화관찰이 가능하도록 영상기록, 관찰 기록 등 종합적으로 정밀조사
- 조사된 각종 정보는 GIS-DB와 연계하여 관리하고 Internet Web 서비스 실시
- 관계부처 및 지자체, 관련 연구기관, 환경단체 등과 정보의 공유 및 협조체제 강화
- 시간의 경과, 환경여건의 변화 등에 따른 조사정보의 변동, 종의 감소·멸실, 신종의 출현 등을 추적하기 위한 지속적인 모니터링 실시
- 정밀조사 및 모니터링 전담 부서·인력 확보방안 강구

② 자원의 보전과 이용의 편익이 조화되는 탐방프로그램 운영

- 산란기·출산기의 출입자제 등 생태계에 혼란을 초래하지 않는 범위 내에서 프로그램의 설치 운영
- 생태자원의 특성을 감안하여 탐방프로그램의 운영시기 조정
- 자연휴식년제, 일시사용통제 등 자연적 복구방안 강구
- 훼손 정도에 따라 자연휴식년제, 탐방로 폐쇄, 일시사용통제 등을 탄력적으로 적용하되 운영효과를 체계적으로 평가하여 실시
- 적정 허용범위 내에서 사용
- 관찰로, 탐방안내소별로 적정수용능력을 사전에 평가하여 이용을 제한함으로써 과도한 이용에 의한 훼손의 방지

③ 보호대상자원의 관리 강화 및 특정 자원의 복원사업 추진

- 희귀종, 멸종위기종, 한국 특산종, 약용자원, 경제적 가치가 큰 자원 등 멸실, 감소의 우려가 큰 자원에 대한 특별관리 강화
 - 보호·관리대상자원에 대한 정밀조사, 목록화 추진
 - 지역주민, 관련기관, 환경단체가 참여하는 현장감시체계를 확립하고 밀렵·밀반출행위 근절을 위한 포상제도의 확대
- 훼손지 복구, 생태계 복원사업의 수립·시행
 - 주요 서식지, 경관지역 등 보전대상지역의 훼손지 조사된 자료를 바탕으로 가급적 원형대로의 복구사업 추진
 - 희귀 또는 멸종위기의 동·식물이나 한국의 특산 자원, 약용 자원 등에 대한 연차적 증식 및 복원사업 추진
- 외래종 및 위해 동·식물 제거대책 추진
 - 자원의 실태조사 및 지속적인 모니터링을 토대로 외래종에 대한 제거대책을 마련하여 추진하고, 유입경로를 조사하여 차단대책 강구

다. 탐방객 관리

① 수요자 중심의 공원탐방 기반 구축

- 공원의 역사 및 가치에 대한 인식을 고양하고 양질의 공원 이용의 기회를 제공하는 공원탐방안내소를 공원별 1개소 이상 설치확대

〈표4-2〉 탐방안내소 설치현황

계	지리산	설악산	북한산	계룡산	내장산	주왕산
8개소	3	1	1	1	1	1

- 공원별 특성에 적합한 자연학습 · 관찰로 조성 확충
 - 탐방객에게 공원이용경험의 질적 증진과 흥미를 유발할 수 있는 관찰로 · 탐방로의 설치를 확대하고, 안내판, 설명서, 사진자료 등 서비스 시설의 설치 확충
 - 산악형공원, 해안형공원 등 공원별 자원특성을 감안하여 자연학습 및 관찰 효과가 극대화 되도록 노선을 설계
- 다양한 자연해설 및 교육프로그램의 개발 · 운영
 - 각 공원별로 식생, 동물, 경관, 역사, 문화, 갯벌, 해양분야 등 특성을 반영하는 다양한 프로그램을 개발
 - “뱀사골 고산지 생태탐방”, “변산반도 자연 · 역사 · 문화탐방” 등 12종의 프로그램이 운영중이며 ‘02년 중 5,948명이 참가

② 공원탐방의 인식 변화 유도

- 공원탐방의 인식을 유희 · 오락에서 체험 · 학습으로의 변화 유도를 위해 집중이용 행태가 분산이용 되도록 하는 방안 강구
 - 공원별로 계절별 특성 있는 탐방안내와 자연해설을 함께 제공하는 Eco-guide제 실시

- 행락철에 집중되는 탐방객을 사계절 분산이용 하도록 공원별 수용능력을 산출하여 이용금지·제한제를 실시하고 관련 정보를 인터넷 등을 통해 홍보
 - 위락시설지구로 집중되는 이용객을 다양한 체험을 할 수 있도록 통나무집, 삼림욕장, 수련시설, 자연휴양시설 등으로 분산되도록 유도하고, 공원자원이 훼손되지 않는 범위 내에서 이들 시설의 설치를 유도
- 탐방예약제 및 시설이용예약제의 지속적인 발전·보완

- 공원별로 탐방객에 의한 피해영향정도를 체계적으로 평가하여 예약제를 확대 실시함으로써 분산이용 유도
- 프로그램운영에 주민참여를 확대하여 공원탐방의 분위기 쇄신
- 전문가들이 참여하는 자원해설봉사자 프로그램, 은퇴한 노년층이 참여하는 공원해설봉사자 프로그램(Senior Volunteer Program), 다양한 일반계층이 참여하는 명예공원관리자 프로그램 등의 운영으로 주민참여 확대

라. 공원시설 관리

① 자연친화적 공원시설의 설치·관리

- 공원시설은 이용자의 편익과 관찰·체험 효과의 제고를 고려하되 공원자원을 훼손하지 않는 범위 내에서 설치·관리
- 탐방로의 노선, 탐방안내소 등의 입지는 자원의 정밀조사를 바탕으로 중요자원 서식지역, 민감지역 등을 직접통과 하는 것은 피하되 주변여건과 조화를 이루어 충분한 관찰이 가능하도록 설치
- 기 설치된 시설 중 야생동물의 자유로운 이동을 방해하는 시설은 조사하여 정비·제거하거나 불가피한 경우 생태교량, Cult box 등을 설치하여 생태 네트워크의 연결유지
- 해상·해안의 자연공원지역에 해상구조물 설치 금지기준을 관계부처와 협의하여 마련

- 공원구역 내에서 발생하는 오수, 폐기물은 전량 완벽하게 처리할 수 있는 방안의 강구
 - 개별시설에서 발생하는 오수의 처리대책 추진
 - 공원구역에서 발생하는 폐기물의 완전처리를 위해 지방자치단체와 위탁처리 협조체제 강구, 처리장의 공동설치 추진
- 집단시설지구의 정비계획과 취락지구의 거주민 이주대책 수립을 추진

마. 토지이용 관리

① 지역주민과 협력체계 구축

- 각공원별로 토지이용관리를 효율적으로 하기 위하여 지방자치단체, 공원관리청, 민간단체 등과 공동협의체를 구성·운영
 - 주민지원사업 범위, 토지이용관리의 효율화방안 협의 등

② 공원구역 토지를 국유화등 단계적으로 공공 소유화 추진

- 공공성 자원을 국가유산화 하고 장기적으로 민원의 발생여지를 줄이기 위하여 공원구역내의 사유지 매입을 단계적으로 추진
 - 매입에 소요되는 재원을 기금으로 조성하고, 공원별 매입 우선 순위를 정하여 지속적인 매입추진
- 국가자연유산의 관리·운영에 시민들의 참여확대 유도
 - 개발훼손이 심한 사유지, 특정 서식지 등을 시민들이 자발적으로 조성한 재원으로 매입하여 관리하는(National Park Trust 운동)방안

- 공원내의 사유지를 보유한 일반주민들로부터 토지를 무상으로 기증 받고 명예 등을 부여하는 방안
- 환경보전에 모범적인 건전한 기업이 공원자원의 조사·관리 프로그램에 참여하는 방안
- 매입이 곤란하거나 기 개발되어 매입의 실익이 적은 지역은 추후 공원계획에 반영하여 공원지역에서 제외
- 현존물이 있어서 토지만의 매입이 곤란하거나 유원지 형태로 개발이 완료된 지역은 공원구역에서 제외하는 방안 추진

③ 공원내 사유지 매수청구제도의 점진적 보완 발전

- 사유지에 대한 적정보상을 위해 토지의 매수청구대상 판정 기준을 점차적으로 현실화
- 사유토지의 매수청구대상 판정기준 50%을 국가재정형편과 사회적인 특별한 희생정도에 따라 합리적으로 개선을 추진

V. 세부과제별 추진일정

□ 자연공원 기본계획기간(2003~2012)중 5개 분야 26개 세부과제를 단계별로 추진

1. 관리기반구축

사 업 명	추진 방안	추진시기		
		1단계	2단계	3단계
법규체계정비	공원관련 법규 체계 개선 방안 수립	●	●	
	자연공원 재분류 및 관리주체 일원화	●	●	
자연공원 재정립 및 체계개편	자연공원의 체계 개편	●	●	
	선진국 수준의 국립공원 확보		●	●
공원관리조직의 선진화	공원관리주체의 근무여건 및 처우개선	●	●	
	공원관리조직 · 기능 보강	●	●	
	자연생태 연구기능 확대	●	●	●
	수익성 사업의 위탁관리 확대			●
자연공원제도 개선	용도지구 기능 재분류	●	●	
	자연공원 토지의 국 · 공유화	●	●	●
	국립공원발전기금 신설 추진		●	●

2. 공원자원관리

사업명	추진 방안	추진시기		
		1단계	2단계	3단계
자원관리 기반구축	자원목록화를 위한 추진 방안 수립	●		
	자원목록화를 위한 정밀 조사	●	●	
	자원 목록 데이터베이스 구축	●	●	●
체계적인 자연자원 조사	권역별 자연생태조사팀 구성	●	●	
	자연자원 정밀조사 및 모니터링	●	●	●
희귀·멸종위기종의 우선적 관리	희귀 및 멸종위기종 목록 작성	●	●	
	자연공원내 희귀·멸종위기종 지정	●	●	●
	희귀·멸종위기종 복원계획 수립	●	●	
외래종의 선별적 제거	외래종 유입방지 및 제거 대책 수립	●		
	유해생물 구제 계획 수립 추진	●	●	
야생동·식물 보호대책	야생 동·식물의 생태를 고려한 서식·산란환경 보호 및 개선 방안 수립	●	●	
	야생 동물의 내습에 따른 지역 거주민 피해 대책 수립	●	●	
	야생 동·식물 종 복원계획 수립	●	●	●
	탐방객 및 지역주민대상 홍보방안 마련	●		
훼손지 복구사업 추진	자연공원내 유형별 훼손지 복구 방안 수립	●	●	
	훼손지 예방 종합대책 수립		●	
자연휴식년제 운영체계 확립	자연휴식년제 효과 평가	●		
	자연휴식년제 개선방안 수립 및 시행		●	
해상·해안생태계 관리 효율화	해상·해안 자연공원 자원 정밀조사	●	●	●
	사구, 갯벌 등 훼손된 서식처 정밀조사 및 서식 생물 복원	●	●	●
	해상·해안 자연공원내 해상구조물 설치 금지 기준마련	●	●	
공원자원 연구체계 구축	자연생태연구소의 확대개편 및 활성화	●	●	
	각 지역별 전문기관과 연구협력체제 구축	●	●	
환경오염 통합관리체계 구축	공원별 환경오염 저감방안 수립	●	●	
	환경기초시설 확대설치		●	●

3. 탐방객 관리

사업명	추진 방안	추진시기		
		1단계	2단계	3단계
광역탐방정보시스템 운영	지역정보체계 수립·운영	•		
	광역정보체계 수립·운영	•	•	
자연해설·교육 기능 강화	자연해설프로그램 다양화	•		
	자원해설봉사자 프로그램 확대	•		
	단체이용 탐방가이드제 도입	•		
	명예공원관리자 프로그램 (junior ranger program) 도입		•	
자연관찰로 조성 확대	자연관찰로 조성 지침 마련	•		
	공원별 자연관찰로 계획 수립	•	•	
	자연관찰로 조성 확대	•	•	•
탐방객 영향의 체계적 관리	탐방객 이용 행태 조사	•	•	
	탐방객 영향관리 틀 수립		•	•
	시범적용을 통한 평가·보완		•	
탐방문화 개선방안	탐방예약제 및 자연휴식년제 시범적 운영·평가·보완	•		
	탐방예약제 시범 운영	•	•	
	탐방예약제 확대 운영		•	•
탐방안내소 확충	탐방안내소 조성 지침 수립 및 시범 안내소 운영	•	•	
	탐방안내소 확대 설치	•	•	
	1공원 1이상 탐방안내소 확보	•	•	•

4. 공원시설관리

사업명	추진 방안	추진시기		
		1단계	2단계	3단계
자연친화적 시설기준 마련	시설명칭 정리 및 삭제, 시설현황조사	•		
	시설목록화 및 현황 분포도 작성	•	•	
	공원별 자연친화적 시설관리지침 작성	•	•	
	자연친화적 소재 및 공법 개발	•	•	•
자연친화적 공원시설 설치	자연교육시설 및 프로그램 평가	•		
	자연친화적 공원시설 조성 및 운영 지침수립	•		
	공원별 시설 모니터링제도 도입		•	
	공원별 자연관찰로 조성	•	•	
취락·집단시설지구 정비	집단시설지구 정비계획 수립	•	•	
	자연공원내 거주민 이주대책 수립		•	•

5. 토지이용관리

사업명	추진 방안	추진시기		
		1단계	2단계	3단계
지역주민과 협력체계 공원별 구축방안	공동협의체 구성 및 운영	•		
	거주민 지원방안 마련 및 적용	•	•	
	공원별 자원봉사활동가 운영 활성화	•	•	•
토지매수 청구제도 현실화	토지매수청구 범위 검토	•		
	매수청구기준 마련		•	
	주민지원 사업 범위·대상 확정		•	•
	토지매수청구 보상 수준 현실화			•
주민지원사업 확대	주민지원사업 대상·범위 검토	•		
	주민지원사업계획 수립	•	•	
	다각적인 주민지원사업 확대	•	•	•

참고자료(부록)

IUCN의 보호지역 범주

□ IUCN은 세계의 국립공원관리 보호지역을 6개 범주로 구분

범주		명 칭	대 상 지 역
I	1a	절대자연보호지역 (Strict Nature Reserve)	학술연구 대상지역
	1b	야생보호지역 (Wilderness Area)	야생보호를 위해 관리되는 지역
II		국립공원 (National Park)	생태계보호와 레크레이션을 위해 보호·관리되는 지역
III		천연기념물 (Natural Mounment)	특이한 자연형태나 문화적 특성을 지닌 지역
IV		서식지 및 관리지역 (Habit/Species Managemant Area)	야생 동·식물의 서식지 또는 특별한 종을 관리해야 하는 지역
V		육지 및 해양경관 보호지역 (Protected Landscape/Seascape)	육지 및 해양경관의 보전과 레크레이션을 위하여 관리되는 지역
VI		관리자원 보호지역 (Managed Resource Protected Area)	자연생태계의 지속가능한 이용을 위하여 관리되는 지역

※ 우리나라의 국립공원

우리나라 20개 전국립공원은 보존해야 될 원시적 생태계가 상당량 축소(훼손) 또는 분획되었다는 측면에서 국립공원(범주 II)이 아닌 경관보호 지역(범주 V)으로 분류되어 있음.

그러나 북한의 9개소(금강산, 묘향산, 구월산, 칠보산, 장수산, 박연, 장진호, 소흥호, 몽금포)는 국립공원(범주 II)으로 분류함.

국제자연보존연맹(IUCN) 현황

□ 창립 및 활동

- 1948년에 국가, 정부기관, NGO의 연합체 형태로 창설(스위스 Gland)
 - 현재 134개국의 880여개 국가·정부기관·NGO 회원과 전세계 9,000여명의 자연보호관련 전문가로 구성
 - 40개 지역사무소에 사무국 직원 800여명이 상주, 업무수행
 - **주요 활동**은 생물다양성등 자연보전대책 강구, 자연보전과 이용의 조화를 위한 전략 모색, 회원(국)간의 자연보전을 위한 정보교류
 - 세계유산협약에 의한 UNESCO 세계자연유산 심사 등 업무수행
- ※ IUCN : International Union for Conservation of Nature and Natural Resources(The World Conservation Union도 공용)

□ 회원 및 조직(2002년 현재)

- 회원
 - Category A : States(76), Government Agencies(122)
 - Category B : NGO(737)
 - Category C : Affiliates

【 우리나라 : 6개기관 가입 】

- Category A : 환경부('85. Government Agency로 가입)
- Category B : 자연보호중앙협의회('79), 자연보전협회('66),
국립공원협회('72), 한국야생동물보호협회('81)
- Category C : 국립공원관리공단('88)

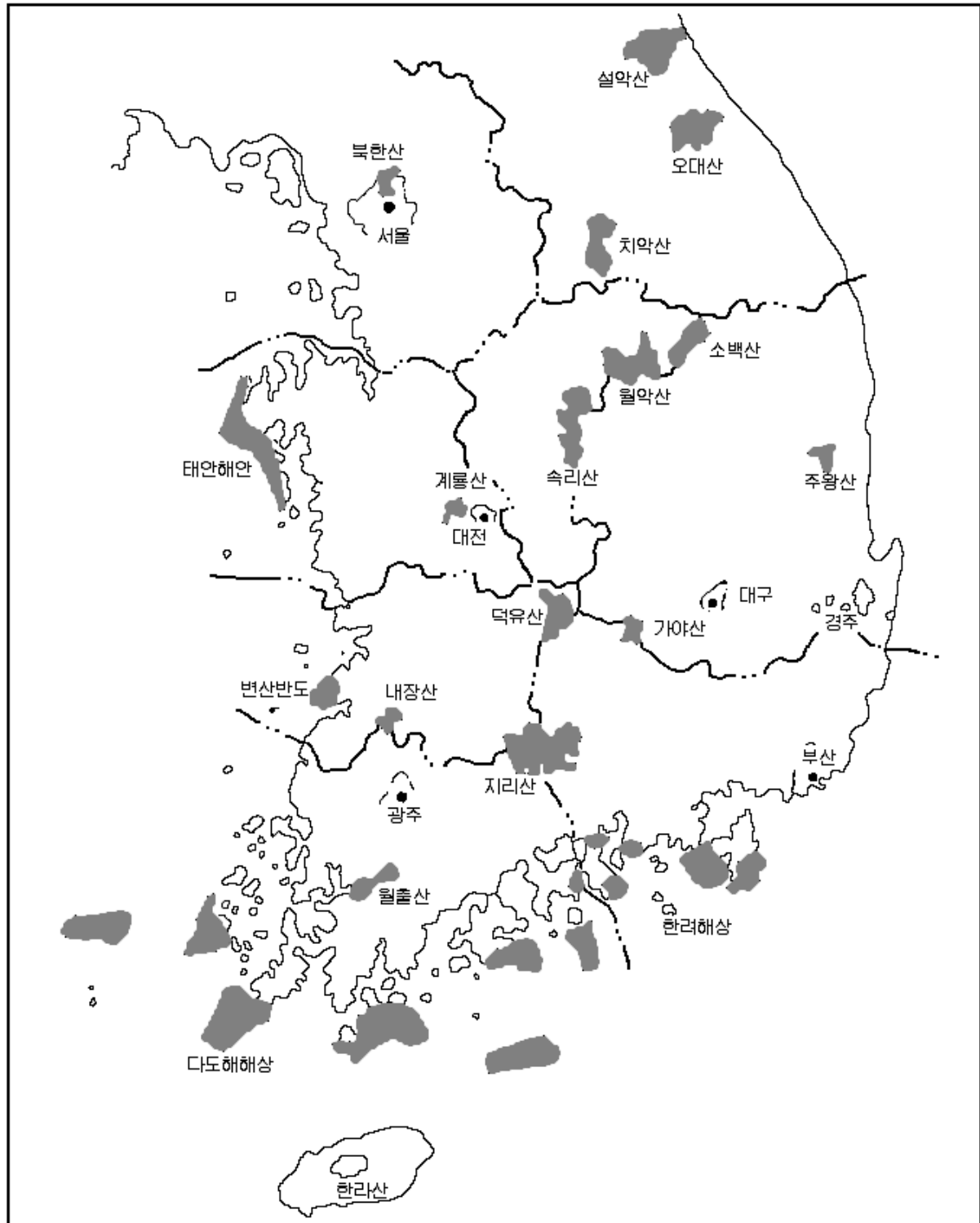
○ 조직

- 총 회(The World Conservation Congress)
 - 매 3~4년마다 개최되며 IUCN의 기본정책방향 및 활동 결정
- 이사회(The Council)
 - 의장, 재무관, 24명의 지역대표, 6명의 Commission 의장 및 5명의 Councillors로 구성, IUCN의 주요 정책집행기능 담당
- 위원회(The Commissions)
 - 6개 위원회 운영(환경법, 환경전략·계획, 교육·교류, 생물종, 보호지역, 생태계 관리)
 - 위원회 산하에 다수의 지역 또는 세부 분야별 하부조직을 갖고 있음(IUCN 동아시아보호지역위원회, IUCN 식물전문가그룹 등)
 - ※ 우리나라에서는 서울대 우보명 교수(IUCN 동아시아보호지역위원회 위원장), 영남대 김용식 교수 등 10여명이 참여
- 사무국(The Global Secretariat)
 - IUCN 본부 및 40개 지역사무소에서 800여명의 상근직원
 - ※ 30여개 국가에는 National Committee가 있으며, 우리나라에는 IUCN 한국 위원회(위원장: 엄규백 양정고등학교 교장) 구성·운영 중

□ 분담금 납부

- 회원국은 UN 분담율과 연동하여 회비 납부의무가 있음
- 우리나라 분담금 납부
 - '00(CHF 48,259) → '01(49,707) → '02(61,043, 한화 51백만원)
 - '02 분담금 증가 사유
 - '00.12.23 UN총회에서 채택된 UN비용분담비율에 따라 '02년부터 우리나라가 Group 7에서 Group 8로 변경되어 분담금 증가
- '03년 우리나라 분담금 납부 예상액(\$45,694, 한화 55백만원)

국립공원 위치도



도립 · 군립공원 위치도

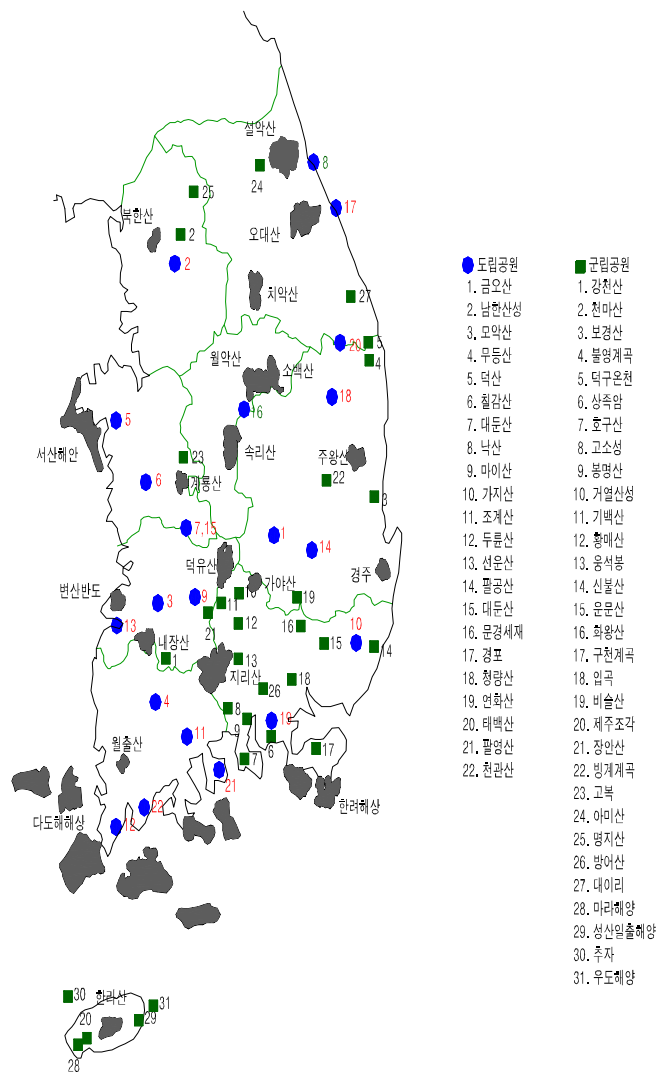


그림 9

국립공원 지정현황

(단위 : km²)

지정 순위	공 원 명	위 치	공 원 구 역		공 원 보호구역	비 고
			지정일	면 적		
계	20개			6,473.113	14개공원 122.207	육지 3,824.57 해상 2,648.54
1	지 리 산	전남·북, 경남	'67.12.29	440.485	35.225	육지 165.56 해상 344.763
2	경 주	경북	'68.12.31	138.16	-	
3	계 룡 산	충남	'68.12.31	61.148	2.160	
4	한려해상	전남, 경남	'68.12.31	510.323	34.7	
5	설 악 산	강원	'70. 3.24	373.0	4.7	육지 38.69 해상 290.3
6	속 리 산	충북, 경북	'70. 3.24	283.4	1.02	
7	한 라 산	제주	'70. 3.24	149.0	2.35	
8	내 장 산	전남, 전북	'71.11.17	76.032	12.561	
9	가 야 산	경남, 경북	'72.10.13	80.163	4.393	
10	덕 유 산	전북, 경남	'75. 2. 1	219.0	-	
11	오 대 산	강원	'75. 2. 1	298.5	1.98	
12	주 왕 산	경북	'76. 3.30	105.582	0.698	
13	태안해안	충남	'78.10.20	328.99	0.09	
14	다도해해상	전남	'81.12.23	2,344.91	-	육지 340.43 해상 2,004.48
15	북 한 산	서울, 경기	'83.12.31	78.45	-	육지 148 해상 9
16	치 악 산	강원	'84. 4. 2	182.09	2.34	
17	월 악 산	충북, 경북	'84.12.31	284.5	3.172	
18	소 백 산	충북, 경북	'87.12.14	320.5	-	
19	변산반도	전북	'88. 6.11	157.0	-	
20	월 출 산	전남	'88.6.11	41.88	16.818	

※ '01년 9월 기준 현황임

도 립 공 원 지 정 현 황

(단위 : km^2)

지정 순위	공 원 명	위 치(시·군별)	면 적	지정일
계	22개소		742.026	
1	금 오 산	경북 구미 21.33 철곡 8.3 김천 8.28	37.910	'70. 6. 1
2	남 한 산 성	경기 광주25.6 하남6.6 성남4.2	36.400	'71. 3.17
3	모 약 산	전북 김재28.22 완주 10.87 전주3.13	42.220	'71.12. 2
4	무 등 산	광주 27.03 전남 담양 0.8 화순 2.4	30.230	'72. 5.22
5	덕 산	충남 예산 21.045	21.045	'73. 3. 6
6	철 갑 산	청양 32.542	32.542	'73. 3. 6
7	대 둔 산	전북 완주 38.1	38.100	'77. 3.23
8	낙 산	강원 양양 9.1	9.100	'79. 6.22
9	마 이 산	전북 진안 16.9	16.900	'79.10.16
10	가 지 산	경남 양산61.103 울산30.199 밀양 14.161	105.463	'79.11. 5
11	조 계 산	전남 순천 27.38	27.380	'79.12.26
12	두 룬 산	전남 해남 33.39	33.390	'79.12.26
13	선 운 산	전북 고창 43.7	43.700	'79.12.27
14	팔 공 산	대구30.593 경북 철곡30.146 군위21.695 경산10.608 영천29.038	122.080	'80. 5.13
15	대 둔 산	충남 논산 16.774 금산 8.086	24.860	'80. 5.22
16	문 경 새 재	경북 문경 5.3	5.300	'81. 6. 4
17	경 포	강원 강릉 9.471	9.471	'82. 6.26
18	청 량 산	경북 봉화 40.6 안동 8.16	48.760	'82. 8.21
19	연 화 산	경남 고성 22.26	22.260	'83. 9.29
20	태 백 산	강원 태백 17.44	17.440	'89. 5.13
21	팔 영 산	전남 고흥	9.881	'98. 8. 4
22	천 관 산	전남 장흥	7.594	'98.10.13

※ 공원보호구역 미포함 : 16.435 km^2 【팔공산(10.4854), 조계산(0.25), 청량산(4.04), 가지산(1.661)】

군립공원 지정현황

(단위 : km^2)

지정 순의	공 원 명	위 치(시·군별)	면 적	지정일
계	31개소		429.017	
1	강 천 산	전북 순창군 팔덕면	15.694	'81. 1. 7
2	천 마 산	경기 남양주시 화도읍, 진천면, 호평면	12.714	'83. 8.29
3	보 경 사	경북 포항시 송라면	8.509	'83.10. 1
4	불 영 계 곡	“ 울진군 울진읍, 서면, 근남면	25.140	'83.10. 5
5	덕 구 온 천	“ 울진군 북면	6.053	'83.10. 5
6	상 족 암	경남 고성군 하일면, 하이면	5.106	'83.11.10
7	호 구 산	“ 남해안 이동면	6.584	'83.11.12
8	고 소 성	“ 하동군 악양면, 화개면	3.144	'83.11.14
9	봉 명 산	“ 사천시 곤양면, 곤명면	2.645	'83.11.14
10	거 열 산 성	“ 거창군 거창읍, 마리면	4.252	'84.11.17
11	기 백 산	“ 함양군 안의면	2.011	'83.11.18
12	황 매 산	“ 함양군 대명면, 가회면	17.988	'83.11.18
13	웅 석 봉	경남 산청군 산청읍, 금서·삼장·단성	18.200	'83.11.23
14	선 불 산	“ 울산시 울주군 상북면, 삼남면	11.660	'83.12. 2
15	운 문 산	경북 청도군 운문면	16.200	'83.12.29
16	화 왕 산	경남 창원군 창녕읍	31.283	'84. 1.11
17	구 천 계 곡	“ 거제시 신현읍, 동부면	5.871	'84. 2. 4
18	입 곡	“ 함양군 산인면	0.995	'85. 1.28
19	비 슬 산	대구 달성군 옥포면, 유가면	13.000	'86. 2.22
20	제 주 조 각	제주 남제주군 안덕면	0.370	'86. 5.30
21	장 안 산	전북 장수군 장수읍	6.380	'86. 8.18
22	빙 계 계 곡	경북 의성군 춘산면	0.840	'87. 9.25
23	고 북	충남 연기군 서면	1.949	'90. 1.20
24	아 미 산	강원 인제군 인제읍	3.982	'90. 2.23
25	명 지 산	경기 가평군 북면	12.730	'91.10. 9
26	방 어 산	경남 진주시 지수면	2.588	'93.12.16
27	대 이 리	강원 삼척시 신기면	6.590	'96.10.25
28	마 라 해 양	제주 남제주군 대정읍, 안덕면	49.228	'97. 8.19
29	성산일출해양	제주 남제주군 성산읍	16.156	'97. 8.19
30	추 자	제주 북제주군 추자면	95.292	'00. 8.31
31	우도해양	제주 북제주군 우도면	25.863	'00. 8.31

자연공원계획의 체계 비교

구 분	기본계획	공원계획	공원별 관리계획
수립목적	- 전체 자연공원의 장기적인 관리방향 제시	- 개별 자연공원의 보전·이용·관리를 위해 필요한 최소한의 사항을 실행 계획으로 수립하여 고시	- 공원별 자연·사회환경 등을 고려한 관리계획을 수립하여 효율적이고 일관성 있는 공원관리 방향 제시
법적근거	- 자연공원법 제11조	- 자연공원법 제12조 내지 제14조	- 직접적인 법적근거는 없음
대 상	- 전체 자연공원	- 개별 자연공원의 용도 지구·보전·시설·관리 계획을 포괄하는 최소한의 사항	- 공원계획 수립의 기초 자료를 제공하는 세부 관리계획
수립주기	- 10년	- 공원지정시 최초에 공원 계획 결정 - 기본적으로 10년마다 기존 계획의 현실성 등 타당성 조사 후 변경하며, 변경사유 발생시 수시변경 가능	- 5년 주기 - 최초 수립시에는 3년('03~'05)
수립절차	- 시·도지사 의견수렴과 국립공원위원회 심의를 거쳐 확정	- 지자체 의견수렴과 개별 공원위원회 심의를 거쳐 결정·변경고시	- 국립공원관리공단에서 직접 작성한 후 환경부 승인·시행
상호관계	- 공원기본계획의 관리방향에 따라 최소한의 실행계획으로서 공원계획을 수립하며, 공원계획중 관리계획 부분에 효율적이고 일관성이 있는 공원관리를 위해 필요한 사항을 추가하여 공원관리지침 성격의 공원별 관리계획 수립		

자연공원의 정책변화 과정

구 분		도입기	발전기	성숙기	정 착기	재 도약기
기 간		1967 ~ 1975	1976 ~ 1986	1987 ~ 1990	1991 ~ 1998	1998 ~
주무부서		건설부			내무부	환경부
관리 주체	국립	지 방 자 치 단 체		국립공원관리공단		
	도립 군립	지 방 자 치 단 체				
정 책 방 향	국립	<ul style="list-style-type: none">▪ 개발중심정책▪ 국민이용증대▪ 접근도로개발	<ul style="list-style-type: none">▪ 자연보호정책▪ 탐방편익시설▪ 자연/문화자원 보호	<ul style="list-style-type: none">▪ 국민이용시설▪ 민간개발사업▪ 자원/이용개념 파악	<ul style="list-style-type: none">▪ 자연보존 및 지 속 가 능 한 이용 추구▪ 자연탐방시설 및 안내시설 확충	<ul style="list-style-type: none">▪ 보존우선 정책▪ 자연교육강화▪ 탐방객서비스 강화
	도립 군립	<ul style="list-style-type: none">▪ 개발중심정책▪ 국민이용증대	<ul style="list-style-type: none">▪ 국민이용시설▪ 민간개발사업			<ul style="list-style-type: none">▪ 자연보존 및 지 속 가 능 한 이용 추구
특 징	국립	<ul style="list-style-type: none">▪ 공원구역 무질서 정비▪ 도시/유원지 개발	<ul style="list-style-type: none">▪ 자연보호의식 고양▪ 자연공원 투자 위축▪ 적정이용도모	<ul style="list-style-type: none">▪ 국민여가공간▪ 전문관리체계 확립▪ 탐방객증가에 따른 훼손가중	<ul style="list-style-type: none">▪ 여가공간/보존 공간으로 인식▪ 자 연 생 태 계 보호 및 지속 가능개념 추가▪ 지정이념 관리▪ 전문성결여	<ul style="list-style-type: none">▪ 학술조사연구 강화▪ 자연학습프로 그램개발▪ 공원특성별 전문 관리
	도립 군립	<ul style="list-style-type: none">▪ 공원구역 무질서 정비▪ 도시/유원지개발	<ul style="list-style-type: none">▪ 국민여가공간▪ 탐방객증가에 따른 훼손 가중▪ 전문성결여			

우리나라와 외국의 국립공원 비교

구 분	한 국	미 국	캐나다	일 본	대 만
국립공원제도 도입년도	1967년 (지리산)	1872년 세계최초 (Yellowstone)	1885년 (Banff)	1934년 (세도나이가이)	1984년 (켄팅)
국토면적/ 국립공원수	99,274km ² /20개	9,372,614km ² / 54개	9,976,139km ² / 36개	377,815km ² / 28개	36,190km ² /6개
국립공원 총면적	6,473km ²	218,505km ²	182,287km ²	20,514km ²	3,475km ²
공원관리청	국립공원관리공단 (법인)	National Park Service (외청성격 국가기관)	Parks Canada Agency (국가기관)	자연보호사무소 (국가기관) *일부청소, 시설관리: 미화재단(법인)	국가공원국 (국가기관)
관장기관	환경부	내무성	국가유산부	환경청	내정부(영건서)
관리직원의 신분	민간인	국가공무원	국가공무원	국가공무원	국가공무원
사법권 (단속권)	제한적 단속권 (경범죄처벌법상 일부법칙행위)	경찰기능 (Ranger)겸무	공원경찰 (park warden) 경찰기능 겸무	Park Ranger 시행	별도의 “공원경찰” 파견근무 (약30명)
관리비용	2000년 ▪ 국가지원(29.8%) ▪ 자체수입(70.2%) ※ 공원사업제외	전액 국고	전액 국고	전액 국고	전액 국고
국립공원의 자연적 특성	▪ 자연경관지 ▪ 소규모 (지리산 441km ² 월출산 42km ²)	▪ 풍경지, 자연 자원 ▪ 대규모(Yello- wstone 8,987km ² 지리 산의 20배)	▪ 미국과 동일	▪ 풍경지, 자연자원 ▪ 중규모 (닛포 1,402km ²)	▪ 풍경지, 자연 자원 ▪ 중규모 (옥산 1,054km ²)
토지소유권	국유+사유	국유	국유	국유+사유	국유+사유

공원별 관리조직과 임무의 비교

구 분	한 국	미 국	캐나다	일 본	대 만
관리기구 -조직구조	공원별 조직됨 1~2과	공원별 평균 9과	공원별 평균 8과	3~5개 공원을 묶어 조직됨 평균 5과	공원별로 평균 11과
관리인원 -정규직 -임시직	12~51명 5~60명	120~426명 230~500명	40~300명 150~300명	6~30명	80~111명 50~150명
관리체계	관리사무소 위주	관리사무소 위주	관리사무소 위주	중앙 도·시·군이 역할분담	관리사무소 위주
년간관리비	6~28억	48~180억원	90~150억원	80~100억원	90~160억원
입장료	전공원 징수 개인별 1,300원	징수 승용차 또는 개인 (2,400~8,000원)	징수	미징수	2곳만 징수 (간정, 태로각)
산불관리	관리사무소 주관	연방산불센터 (NPS산불센터, 주정부, 국유림관리청)	관리사무소, 주정부, 국유림관리청 합동	임야청 주관	관리사무소 주관 (영림서협조)
탐방행태	등산객 중심 놀이개념	차량탐방 학습휴양	차량탐방 학습휴양	차량탐방 학습휴양	차량위주 학습휴양
안전사고	관리사무소, 119구조대, 경찰, 민간구조대 합동	관리사무소	관리사무소	경시청 전담 * 관리사무소 관리안함	관리사무소, 공원경찰, 민간구조대 합동
재난구조	관리사무소, 자치단체	관리사무소 산불관리센터	별도 '구조대' 운영	경시청 전담 * 관리사무소 관리안함	관리사무소, 군, 경찰합동

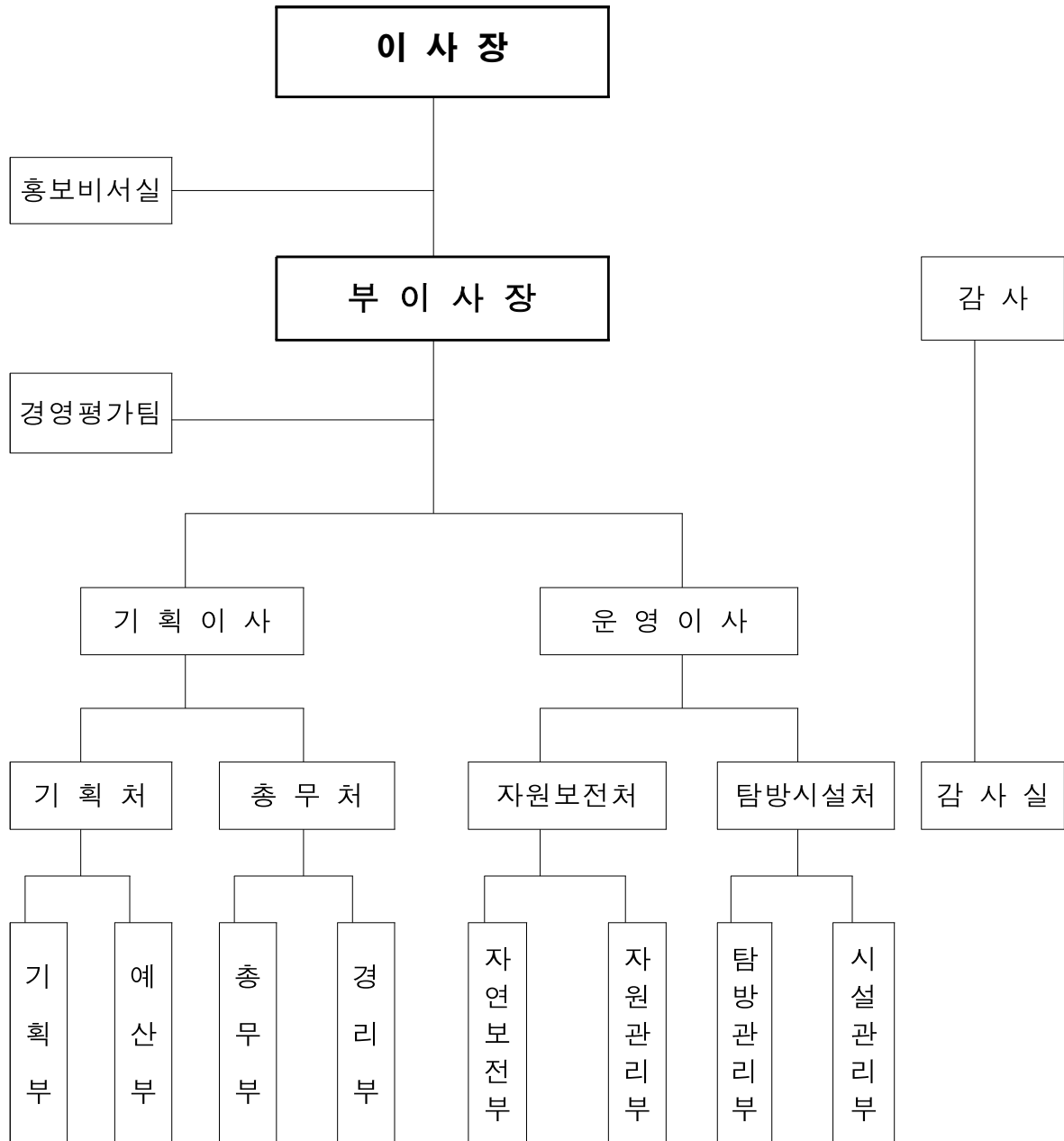
자연공원(도립공원, 군립공원) 담당부서 및 인원

(2002년 현재)

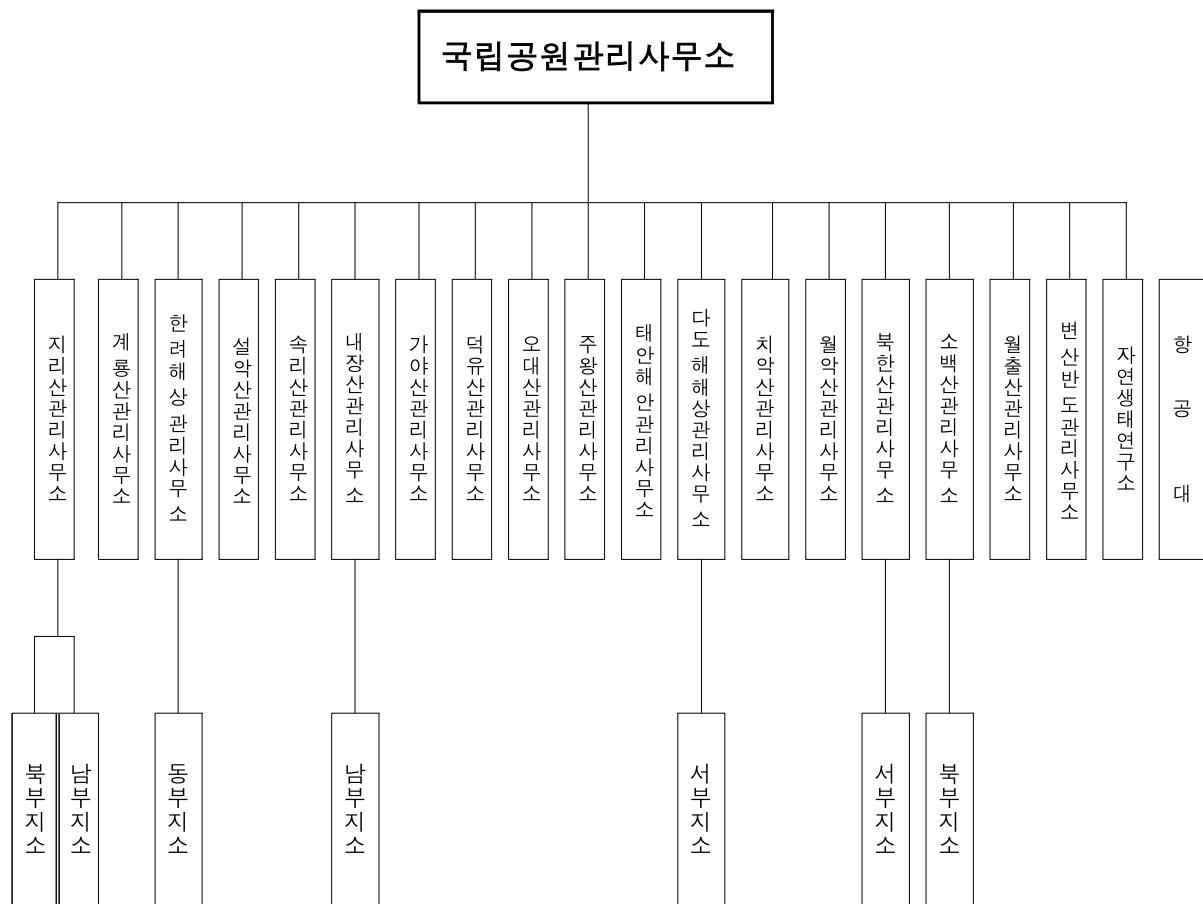
도립공원명	전담부서	관리인원(인)		군립공원명	전담부서	관리인원(인)	
		정규	임시			정규	임시
금 오 산	도시과 공원녹지계	-	-	강 천 산	자료 미회수	-	-
남한산성	도립공원관리사무소	12	20	천 마 산	도시계획과	1	-
모 약 산	도시건축과 모악산담당	5	9	보 경 사	공원시설관리사업소	15	2
무 등 산	도립공원관리사무소	20	23	불영계곡	자료미회수	-	-
덕 산	건설과 관리계	2	4	덕구온천	자료미회수	-	-
칠 갑 산	건설도시과 도시계	2	4	상 족 암	도시과 도시행정계	-	2
대둔산(전북)	도시개발과	5	8	호 구 산	환경도시과 도시개발팀	-	-
낙 산	관광문화과 관광개발계	5	-	고 소 성	산림과 산림경영계	-	-
마 이 산	산림축산과 공원관리계	9	11	봉 명 산	녹지과 자연보호계	1	4
가지산	울산 공원녹지과 공원계	2	-	거열산성	도시환경과 관광온천담당	-	-
	경남 녹지공원과 공원관리계	-	-				
조 계 산	산림과	4	3	기 백 산	자치문화과 관광시설계	3	-
두 룬 산	관광지관리사무소	6	7	황 매 산	문화관광과 관광계	-	-
선 운 산	도시과	7	8	운 석 봉	경제도시과 도시계획계	1	-
팔공산	경북 환경관리과	19	2	신 불 산	산림과 지도계	-	-
	대구 공원과	46	15				
대둔산(충남)	건설과	1	15	운 문 산	도시과 도시계	-	-
문경새재	도시과 도시개발담당	21	25	화 왕 산	도시산림과 지역계획계	4	-
경 포	관광개발과 도시계	14	9	구천계곡	도시과 도시행정계	1	-
청 량 산	도립공원관리사무소	11	-	입 곡	도시과 도시계획계	-	1
연 화 산	도시과 도시행정계	-	2	비 슬 산	공원녹지과	3	2
태 백 산	도시과 도시개발계	35	15	제주조각	관광공보과 관광진흥담당	1	-
팔 영 산	도시과 도시담당	-	3	장 안 산	자료미회수	-	-
천 관 산	환경산림과 녹지담당	-	2	빙계계곡	자료미회수	-	-
				고북저수지	도시과 도시계	1	-
				아 미 산	관광문화과 관광개발계	1	-
				명 지 산	환경보호과 자연환경담당	2	-
				방 어 산	녹지과 공원관리계	-	-
	-			대 이 리	관광개발과 관광홍보계	-	-
				마라해양	관광공보과 관광진흥부서	-	-
				성산일출해양	관광공보과 관광진흥부서	1	-
				추 자 도	해양수산과 해양개발계	2	-
				우도해양	해양수산과 해양개발계	2	3
계	22개소	226	185	계	31개소	39	14

* 자연공원 설문지(2002) 자료 재정리

국립공원관리공단 본부 조직도



국립공원관리공단 지방관리사무소 조직표



국립공원 자연학습 · 관찰로 조성현황('92~'02)

공 원 명	관찰로 명칭	조성년도	사업비 (백만원)	비 고
17공원	37개소(계속7개소 포함)		4,220	
지 리 산 (6개소)	세석 자연관찰로	'01	87	운영중
	대원사 자연관찰로	'02	100	운영중
	중산리 자연관찰로	'02	100	운영중
	화엄사 자연관찰로(남부지소)	'98~'00	430	운영중
	노고단~성삼재 자연관찰로(남부지소)	'02	80	운영중
	백사골 자연관찰로(북부지소)	'01~'02	130	운영중
계 룡 산	동학사 자연관찰로	'00	104	운영중
한 러 해 상	금산 자연관찰로	'02	64	운영중
설 악 산 (3개소)	비룡폭포 자연관찰로	'98	92	운영중
	비선대 자연관찰로	'99~'01	148.7	운영중
	용소폭포 자연관찰로	'01	36	운영중
속 리 산	법주사 자연관찰로	'97~'00	119	운영중
내 장 산 (4개소)	내장산 자연관찰로	'01~'03	226.6	계속
	내장사지구 자연관찰로	'92~'99	280.1	운영중
	내장호 자연학습시설	'02~	200	계속
	백양골 자연관찰로	'02~	100	계속
가 야 산	해인사 자연관찰로	'99	103	운영중
덕 유 산	덕유산 자연학습시설	'01~'02	200	계속
오 대 산 (2개소)	소금강 자연관찰로	'00	106	운영중
	월정사 자연관찰로	'02	100	운영중
주 왕 산	지하교~학소교 자연관찰로	'02~	100	계속
다도해해상	정도리 자연관찰로	'98~'99	95.5	운영중
치 악 산	구룡사 자연관찰로	'98	47.6	운영중
월 악 산 (2개소)	만수계곡 자연관찰로	98~'00	110	운영중
	하늘재 자연관찰로	'01	80	계속(보완)
북 한 산 (3개소)	소귀천 자연관찰로	'99	47.7	운영중
	북한산성 자연관찰로	'99	42	운영중
	도봉 자연관찰로	'01~'02	90	운영중
소 백 산 (4개소)	연화봉 자연관찰로	'01	50	운영중
	희방계곡 자연관찰로	'98	119.3	운영중
	죽령 옛길 자연관찰로	'01	40	운영중
	비로사 자연관찰로	'02	70	운영중
월 출 산 (3개소)	도갑지구 자연관찰로	'00~'01	40	운영중
	경포지구 자연관찰로	'01	40	운영중
	천황지구 자연관찰로	'01~'02	100	운영중
변산 반도 (2개소)	내변산 자연관찰로	'97~'00	241.5	운영중
	격포 자연관찰로	'02	100	계속

국립공원내 자동우량경보시설 설치현황

관리사무소명	대상지명	위 치	이용객(명)		비 고
			년간	일일 최대	
계	37개소				22개소 설치 15개소 미설치
지리산 (6지구)	- 중산리계곡 - 대원사계곡 - 내원계곡 - 추성리계곡 - 대성 계곡 - 백무동 계곡	- 경남 산청군 시천면 - 경남 산청군 삼장면 - 경남 산청군 삼장면 - 경남 함양군 마천면 - 경남 하동군 화개면 - 경남 함양군 마천면	72,000 183,000 30,000 60,000 100,000 110,000	6,049 2,870 2,100 3,100 3,400 3,400	- 설치(96) - 설치(98) - 설치(2001) - 설치(2000) - 설치(2000) - 설치(2000)
지리산북부 (2지구)	- 달궁 계곡 - 뱀사골계곡	- 전북 남원시 산내면 - 전북 남원시 산내면	620,000 788,000	15,000 2,500	- 설치(98) - 설치(98)
지리산남부 (5지구)	- 화엄사 계곡 - 피아골 계곡 - 심원 계곡 - 문수리계곡 - 천은 계곡	- 전남 구례군 마산면 - 전남 구례군 토지면 - 전남 구례군 산동면 - 전남 구례군 토지면 - 전남 구례군 광의면	100,000 15,000 100,000 15,000 1,211,000	10,000 5,000 5,000 100 10,700	- 설치(2001) - 설치(2001) - 설치(2001) - 설치(2001) - 설치(2001)
설악산 (3지구)	- 비선대 계곡 - 주전 계곡 - 한계천 계곡	- 강원 속초시 설악동 - 강원 양양군 서면 - 강원 인제군 북면	800,000 197,000 95,000	15,000 3,000 2,500	- 미설치 - 미설치 - 설치(2001)
속리산 (4지구)	- 서원 계곡 - 만수 계곡 - 쌍곡 계곡 - 화양동계곡	- 충북 보은군 외속리면 - 충북 보은군 외속리면 - 충북 괴산군 칠성면 - 충북 괴산군 청천읍	55,000 16,000 100,000 284,000	4,750 1,200 5,000 6,350	- 미설치 - 미설치 - 설치(2001) - 설치(98)
월악산 (3지구)	- 송계 계곡 - 용하 계곡 - 선암 계곡	- 충북 제천시 한수면 - 충북 제천시 덕산면 - 충북 단양군 단성면	989,000 43,000 80,000	20,000 3,000 1,500	- 설치(97) - 설치(98) - 미설치
치악산 (2지구)	- 구룡사 계곡 - 금 대 계곡	- 강원 원주시 소초면 - 강원 원주시 판부면	580,000 11,000	20,000 300	- 설치(2000) - 미설치
내장산남부	- 백양사 계곡	- 전남 장성군 북하면	59,000	1,500	- 미설치
오대산	- 소금강 계곡	- 강원 강릉시 연곡면	240,000	10,000	- 설치(2000)
덕유산 (2지구)	- 구천동 계곡 - 안 성 계곡	- 전북 무주군 설천면 - 전북 무주군 안성면	287,000 20,000	12,640 2,500	- 설치(98) - 미설치
주왕산	- 주방 계곡	- 경북 청송군 부동면	506,000	16,000	- 미설치
북한산 서부지소 (4지구)	- 삼천사· 진관사 계곡 - 원도봉산계곡 - 송추 계곡 - 북한산성계곡	- 서울 은평구 진관내· 외동 - 경기 의정부시 호원동 - 경기 양주군 장흥면 - 고양 덕양구 북한동	10,000 309,000 300,000 450,000	300 4,436 7,000 9,000	- 미설치 - 미설치 - 미설치 - 미설치
소백산	- 회방 계곡	- 경북 영주시 풍기읍	220,000	1,250	- 설치(2001)
소백산북부	- 천동 계곡	- 충북 단양군 단양읍	170,000	2,000	- 미설치
변산반도	- 내변산 계곡	- 전북 부안군 변산면	57,000	1,000	- 미설치